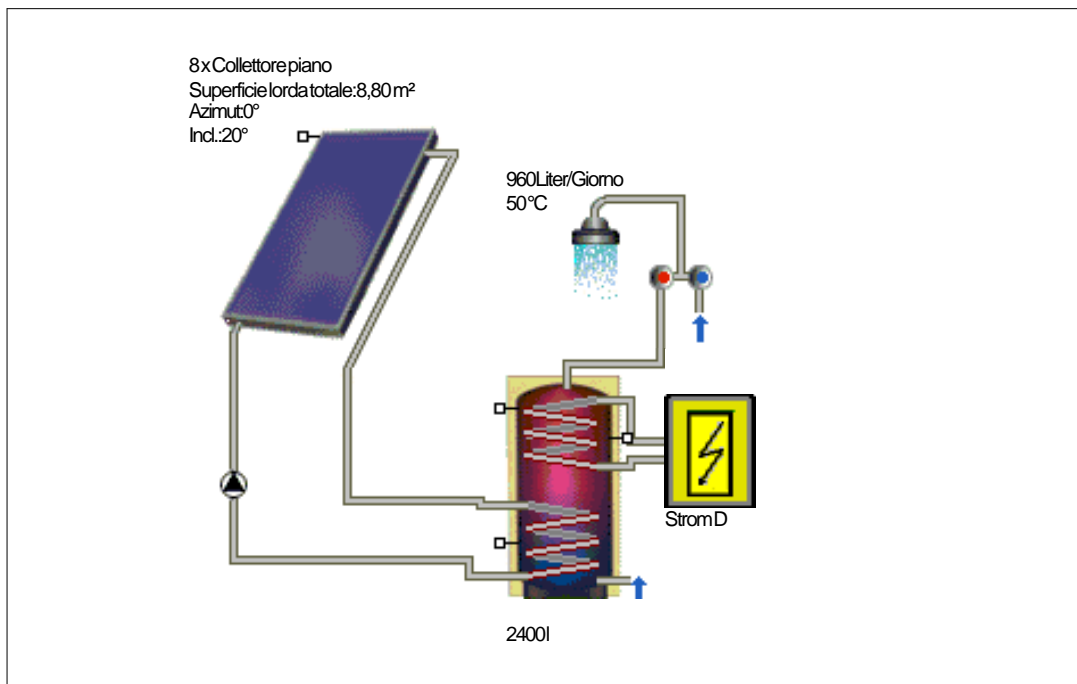




Eraclea Minoa Village



Inizio stagione: 01/04/07 Fine stagione: 30/09/07

Radiazione sulla superficie collettore:	10,81 MWh	1350,91 kWh/m ²
Energia fornita dai collettori:	6,5 MWh	812,69 kWh/m ²
Energia fornita dal circuito:	6,28 MWh	785,42 kWh/m ²
Fornitura energia per acqua calda sanitaria:	7,93 MWh	
Energia impianto solare per acqua calda sanitaria:	6,28 MWh	
Energia fornita dal riscaldamento ausiliario:	2366,65 kWh	

Risparmio Elettricità 2 (CO2 0,152 g/kJ) : 8.942,8 kWh
Emissioni CO2 evitate 4.893,5 kg

Quota di copertura ACS: 72,6 %
Rendimento del sistema 58,1 %



Dati progetto

Località	"Agrigento"
File meteo	1924,06 kW h
Somma annua radiazione globale:	Orizzonte di pianura
Ombreggiamento dell'impianto	37,3 °
Latitudine:	-13,55 °
Longitudine:	

Dati

Acqua calda sanitaria

Consumo giornaliero:	960 l	
Temperatura teorica:	50 °C	
Temperatura acqua fredda:	8 °C	12 °C
Profilo di carico:	zona costiera a sud delle Alpi	

Componenti impianto

Circuito collettori

Tipo:	Collettore piano
Superficie lorda totale:	8,8 m ²
Sup. tot. riferimento:	8 m ²
Inclinazione:	20 °
Azimut:	0 °

Serbatoio ACS bivalente

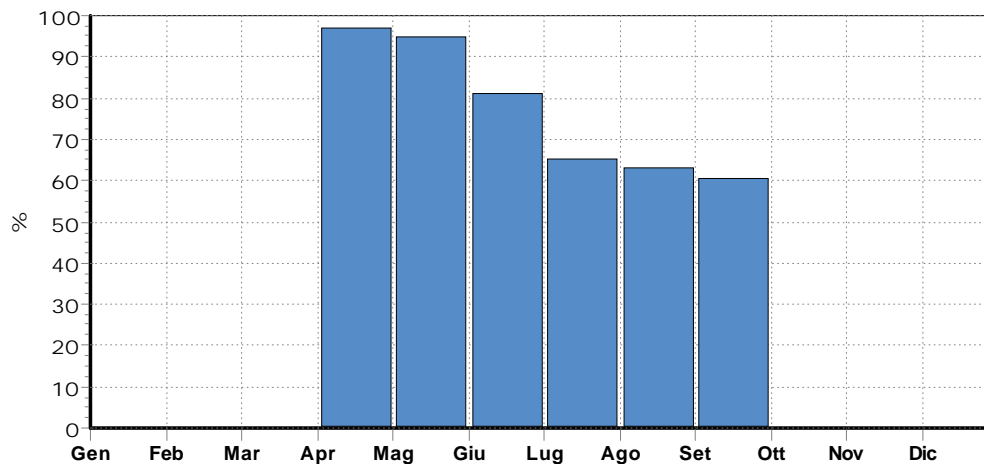
Tipo:	Serbatoio
Volume:	2400 l

Riscaldamento ausiliario

Tipo:	Caldaia a condensazione a gas - 5
Max. Potenza nominale:	5 kW



copertura solare



	Radiazione sulla superficie dei collettori [kWh]	Energia fornita dal circuito collettori [kWh]	Energia disponibile [kWh]	copertura solare [%]	Risparmio di CO2 [Kg]
Gen	0	0	0	0	0
Feb	0	0	0	0	0
Mar	0	0	0	0	0
Apr	1578	727	549	97	555
Mag	1834	962	868	95	747
Giu	1893	1125	1296	81	879
Lug	1987	1257	1838	65	983
Ago	1925	1218	1828	63	952
Set	1589	994	1551	60	777
Ott	0	0	0	0	0
Nov	0	0	0	0	0
Dic	0	0	0	0	0
Anno	10807	6283	7930	72,6	4894

La copertura solare viene calcolata per ogni ora dell'anno e ne viene fatta la media aritmetica per mese secondo i valori della tabella qui sopra. Anche se per un mese l'energia totale prodotta supera il fabbisogno energetico totale durante quel mese, è possibile che la copertura solare media mensile sia inferiore a 100%.

I calcoli sono stati eseguiti con il programma di simulazione per impianti solari termici T*SOL camp. Lo schema d'impianto sopra riportato non sostituisce il progetto tecnico dell'impianto solare.

Supportato da:



